

必ずお読みください



VECTORWORKS®

A NEMETSCHEK COMPANY

セットアップガイド ネットワーク版

20
26

JAPANESE VERSION

v

Vectorworks 2026 ネットワーク版をご利用いただき、誠にありがとうございます。
ここではもっともシンプルに運用するためのセットアップの概略をご紹介します。
ここで紹介する手順は、クライアントが通常のデスクトップのコンピューターで
ライセンスの持ち出しは使用しない場合など、一般的なセットアップ手順で必要
最低限の情報です。

● **セットアップ中やモジュール追加時などに以下のケースに該当する場合は、インストーラーフォルダ内のネットワーク版セットアップマニュアル.pdfをご覧ください。**

- ▼ 起動に失敗する場合
- ▼ セットアップ中の細かな情報や動作環境の詳細などを知りたい場合
- ▼ ライセンスの追加変更方法などの情報を知りたい場合

● **ネットワーク版はライセンス管理のためのさまざまな機能を搭載しています。
以下のケースに該当する場合は、Vectorworks ヘルプ（または、同内容が記載
されているリファレンスガイド .pdf）もあわせてご覧ください。**

- ▼ クライアントをネットワークから切り離してライセンスを持ち出す計画がある場合
- ▼ 複数のサーバーがある環境で、クライアントが接続するサーバーの制御を行いたい場合
- ▼ ライセンス管理ソフトウェアで、詳細なライセンス管理や制御を行いたい場合

● **運用計画によっては、ご利用環境の見直しが必要な場合があります。**

- ▼ クライアントをネットワークから切り離してライセンスを持ち出す計画がある場合
→サーバー用コンピューターの IP アドレスの固定化が必要です。
 - ・ライセンス返却時のトラブルを避けるために、特に長期間持ち出しする場合は
ご注意ください。
 - ・IP アドレスの固定化は、ご利用環境によりプロバイダ等でご契約内容も絡めたセッ
トアップになるケースもあります。
 - ・仮想化環境で利用するには、特別なお手続きが必要です。弊社カスタマーサポート
までご相談ください。
- カスタマーサポート：<https://www.vectorworks.co.jp/customer/contact.html>

● **ライセンス管理ソフトウェアのプロテクトについて**

ライセンス管理ソフトウェアのプロテクトは、インターネットを介したアクティベーショ
ンタイプでのご提供となります。
旧来ドングルタイプのプロテクトもご提供していましたが、現在はドングルタイプでの
提供はございません。

- ▼ バージョンアップしたお客様がご利用いただく旧来のドングル版についての情報は
インストーラーフォルダ内のネットワーク版セットアップマニュアル.pdf をご覧ください。

● セットアップの準備と流れ

● セットアップの準備

ネットワーク版の Vectorworks クライアントは、サーバー用のライセンス管理ソフトウェアが正常に稼働していないと起動しません。

セットアップの流れは、最終的に Vectorworks を起動させるために、サーバー → クライアントの順番で行います。以下が入っている、製品パッケージをお手元に準備してください。

- ・本セットアップガイド
- ・製品購入書（シリアル番号・アクティベーションキー）
- ・セットアップの前にインストーラーをダウンロードしておいてください。
- ・動作環境を満たしているコンピューターに導入してください。
- ・コンピューターのシステム時計を合わせてください。
- ・ユーザーアカウント名に 2 バイト（日本語）を使用しないでください。
- ・コンピューターを LAN に接続し、ネットワークに接続できるかご確認ください。
- ・Vectorworks クライアント用のコンピューターはグラフィックスドライバーを最新にしてください。

● 動作環境について

<https://www.vectorworks.co.jp/Support/sysreq/vw2026.html> をご確認ください。

必要条件

本製品のご利用にあたり、サーバー／クライアント型のネットワーク環境、またはそれに準じたネットワーク環境が必要です。ご利用環境として、まず、以下の条件が必要となります。

- ・ 1 台以上のサーバー用コンピューターと 1 台以上のクライアント用コンピューターが必要です。
- ・ インストール、および運用時は管理者（Administrator）権限のあるユーザーアカウントが必要です。

● セットアップから起動までの流れ

サーバーの運用方法には「アプリケーション」と「サービス（または Mac ではデーモン）」※がありますが、特別な場合をのぞき、通常は「サービス（または Mac ではデーモン）」での運用が便利です。次ページの図ではセットアップの流れを説明しています。

※ Windows のサービスや Mac のデーモンは、それぞれの OS が提供する機能です。この機能により、コンピューターの起動時にライセンス管理ソフトウェアが自動的に起動します。

→次ページへ続く

準備

ソフトウェアのインストーラーをダウンロードする

Vectorworks Japan の Web サイトから Vectorworks およびライセンス管理ソフトウェアのインストーラーをダウンロードしてください。

内容物、必要条件を確認する

本セットアップガイドの「セットアップの準備」で内容物と必要条件をご確認ください。

管理者権限でログインする

サーバー／クライアント共に同様です。詳細についてはご利用 OS のマニュアルをご参照ください。

サーバー／クライアント各マシンの IP を設定または確認する

ご利用 OS のマニュアルをご参照ください。

① Vectorworks 2026 をご利用いただくには、最新の Vectorworks Site Protection Server (ライセンス管理ソフトウェア) が必須です。

古いバージョンの Vectorworks Site Protection Server をご利用の場合は、再インストールを行ってください。

[アクティベーションタイプ]
アクティベーションキーを準備する

製品購入書をご覧ください。

Vectorworks Site Protection Server
(ライセンス管理ソフトウェア) をインストールする

各 OS 別の手順をご参照ください。

セキュリティ機能 / ソフト / 機器のブロック解除を設定する

ご利用の OS、ソフトウェアのマニュアルをご参照ください。

ライセンス管理ソフトウェアの起動を確認する

STEP.3 ライセンスサーバーのセットアップ 「④インストール終了」の項をご覧ください。

Web インターフェイスのパスワードを再設定する (任意)

任意の設定です。
STEP.4 サーバー管理用パスワードの設定をご参照ください。

Vectorworks クライアントをインストールする

ダウンロードしたインストーラーフォルダ内の「セットアップマニュアル .pdf」をご覧ください。

セキュリティ機能 / ソフト / 機器のブロック解除を設定する

ご利用の OS、ソフトウェアのマニュアルをご参照ください。

Vectorworks フォルダの権限を確認する

「ネットワーク版セットアップマニュアル .pdf」の「補足情報」をご覧ください。
ご利用の OS、ソフトウェアのマニュアルをご参照ください。

Vectorworks の起動を確認する

Vectorworks アカウントを使用してサインインする必要があります。
STEP.6 Vectorworks (クライアント) の起動をご確認ください。

サーバーマシン

クライアントマシン

STEP.1 インストーラーのダウンロード

①ソフトウェアのインストーラーをダウンロードする

ダウンロードページ <https://www.vectorworks.co.jp/dl/2026/>

へアクセスし、「ライセンス管理ソフトウェア」および「Vectorworks クライアント」のインストーラーをダウンロードしてください。



- 複数台のコンピューターに Vectorworks クライアントをインストールされる場合は、ダウンロードしたインストーラーを USB メモリなどにコピーしてご利用ください。
- Windows 環境でご利用の場合は、標準機能となる展開コマンドを使用して解凍ください。圧縮ファイルを右クリックし、「すべて展開」を選択することで、ZIP ファイルを解凍できます。

STEP.2 インストールの準備

セットアップの前に、セットアップ中に使用するサーバー用コンピューターの情報確認と、各種ライセンスを用意します。

①サーバー用コンピューターの IP アドレスを確認する

IP アドレスは、ネットワーク上で使用するコンピューターの認識番号です。

- ・サーバー用コンピューターで、一般的な外部とのインターネット接続を行えるか確認してください。
- ・サーバーの動作のために、発信ポート 80 および 443(TCP) が解放されている必要があります。

使用中のコンピューターの IP アドレスは、次の方法で確認できます。

<Windows>

1. スタートボタンの右にあるタスクバーの検索窓、もしくは虫眼鏡アイコンをクリックして、「コントロールパネル」を検索します。
2. コントロールパネルの右上にある検索ボックスに「アダプター」と入力し、「ネットワークと共有センター」の「ネットワーク接続の表示」をクリックします。
3. アクティブなネットワーク接続をクリックして、ツールバーで「この接続の状況を表示する」をクリックし、ダイアログボックス内の「詳細」ボタンをクリックします。
4. コンピューターの IP アドレスが、値列の「IPv4 IP アドレス」の横に表示されます。

<Mac>

1. アップルメニュー (アップルマーク) > 「システム環境設定」を開きます。
2. 一覧から「ネットワーク」をクリックします。
3. アクティブなネットワーク接続を選択し、「詳細」もしくは「設定」ボタンを押します。
4. 「TCP/IP」タブを選択し、下に表示されている内容の「IP(v4) アドレス:」に表示されている数字の文字列 (XXX.XXX.XXX.XXX) が IP アドレスとなります。

②Vectorworks クライアント用シリアル番号を確認する

製品パッケージに同梱されている製品購入書に記載されています。

- ・シリアル番号は全 24 桁です。
例：GMXJA*-XXXXXX-XXXXXX-XXXXXX
- ・シリアル番号はすべて半角英数字（1バイト文字）の大文字です。入力時は全角や小文字を使用しないでください。
- ・シリアル番号はアルファベットの O (オー) と I (アイ) は使用していません。「0」はゼロを、「1」はイチを意味します。
- ・シリアル番号には「-」（ハイフン）が必要です。

STEP.3 ライセンスサーバーのセットアップ

Vectorworks のライセンスを管理するサーバープログラムをセットアップします。

①「製品購入書」を準備する

アクティベーションキーが記載されている事を確認してください。

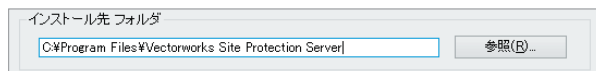
②STEP.1 でダウンロード / 解凍したライセンス管理ソフトウェアのフォルダを開く

③フォルダ内の「サーバーインストーラー」を起動

ダイアログボックスに従ってインストールを進めます。その際に以下のポイントにご注意ください。

○インストール先の選択：インストール先（Mac ではインストールの種類内）画面

インストール先のフォルダパスに、2バイト文字（日本語など）が含まれると動作に支障がでます。
極力デフォルト設定のままでセットアップしてください。



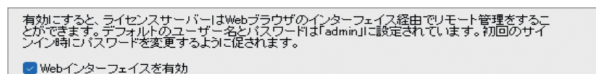
○Vectorworks のシリアル番号入力：環境設定 画面

「シリアル番号自動取得機能を有効にする」にチェックを入れて Vectorworks 用のシリアル番号をこのタイミングで設定すると、環境が許す場合はクライアントをセットアップする際にインストーラーがここに入力したシリアル番号を使用します。



○Web インターフェイスの設定：Web アクセス 画面

ブラウザで詳細なライセンス管理を行える Web インターフェイス（管理画面）の表示について設定します。有効にする場合は、説明文をご確認のうえ、チェックを入れます。（デフォルトでチェックは入っています。）



○ライセンスファイルの選択：ライセンス 画面

「インターネットアクティベーション」を選択して、①で確認／用意したアクティベーションキーを入力してください。





→次ページへ続く

④インストール終了

ライセンスサーバーは Vectorworks クライアントと相互通信を行います。
必要に応じ、セキュリティ関連ソフトウェアなどの設定を確認してください。

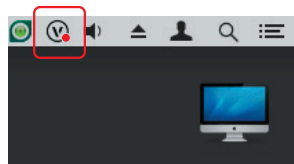
ライセンス管理ソフトウェアの起動状況は通知領域またはタスクトレイ (Windows) またはメニューバー (Mac) に表示される Vectorworks Site Protection アイコンの状態を確認できます。

起動中の表示： 

起動していない状態 (アイコンに赤点が表示されます)： 



Windows：通知領域またはタスクトレイに表示



Mac：メニューバーに表示

デフォルトの設定のままセットアップしているので、インストールしたライセンス管理ソフトウェアが自動的に起動している状態になります。

クライアントの Vectorworks がライセンス認証できるよう、起動したままにしてください。
サーバー用コンピューターのライセンス管理ソフトウェアが起動していないと、クライアントの Vectorworks が起動できなくなります。

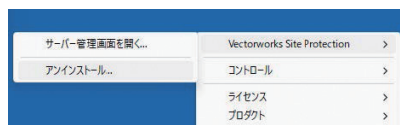
※サーバーの稼働状況をさらに詳しく確認したい場合は、ネットワーク版セットアップマニュアル .pdf p21 をご覧ください。

STEP.4 サーバー管理用パスワードの設定

サーバー管理用ログインアカウントのパスワードを設定します。

通常の利用にあたりライセンス管理ソフトウェア管理画面を開いて細かな設定をする必要はありませんが、詳細な管理のため ISV や RLM オプションの編集などすべての機能を利用するためには、サーバー管理用ログインアカウントを設定する必要があります。

- ①Vectorworks Site Protection アイコンのメニューで「サーバー管理画面を開く」を選択します。

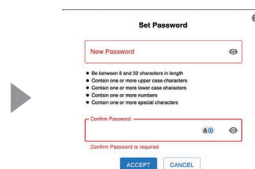
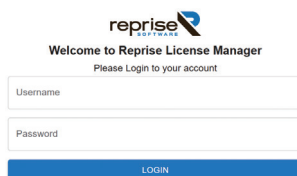


- ②ブラウザに「保護されていない通信」または「セキュリティ保護なし」等の警告が表示されることがあります。
詳細設定ボタンを押し、localhost にアクセスしてください。

- ③ログイン画面が表示されます。

「Username」「Password」とともに「admin」と入力して「LOGIN」ボタンをクリックしてください。

Set Password 画面が表示されますので、パスワードを再設定してください。



パスワードは、忘れないようにメモ等をとっておいてください。Web インターフェイスで各種操作を行う際にはログインが必要です。

詳しくは Vectorworks ヘルプまたはサーバーインストールデータ同梱のリファレンスガイド.pdf をご覧ください。

STEP.5 Vectorworks (クライアント) のセットアップ

Vectorworks をセットアップします。

ネットワーク版は起動の管理をライセンス管理ソフトウェアで行っているため、起動する可能性のある複数のコンピューターにセットアップすることができます。
ご導入いただいているライセンス数に応じて同時稼働が可能です。

①Vectorworks 2026 をインストールするコンピューターのスペックを確認

Vectorworks を快適にご利用いただくために、推奨環境を満たしているか確認します。

動作環境：<https://www.vectorworks.co.jp/Support/sysreq/vw2026.html>

②STEP.1 でダウンロード / 解凍した Vectorworks クライアントのフォルダを開く

③フォルダ内の「VW2026 インストーラー」を起動

ダイアログボックスに従ってインストールを進めます。
その際に以下のポイントにご注意ください。

○Vectorworks のシリアル番号入力：ライセンス情報 画面

サーバーセットアップ時に入力したシリアル番号が自動的に表示されます。
ネットワーク環境等により表示されない場合は、改めてシリアル番号を入力してください。
この際「Vectorworks Viewer のみをインストール」にチェックを入れないようご注意ください。

○インストール先の選択：インストール 画面

インストール先のフォルダパスに、2 バイト文字（日本語など）が含まれると動作に支障がでます。
極力デフォルト設定のままでセットアップしてください。

④インストール終了

ライセンスサーバーは Vectorworks クライアントと相互通信を行います。
必要に応じ、セキュリティ関連ソフトウェアなどの設定を確認してください。

インストール中に『License Description File (LDF) の取得エラー』が表示された場合は、お手数ですがインストーラーに同梱の**セットアップマニュアル.pdf** B. 注意点 の[2. インストール時に『License Description File(LDF)の取得エラー』が表示された場合] もしくは、Webサイト https://www.vectorworks.co.jp/Support/tips/get_LDF.html をご参照ください。

STEP.6 Vectorworks（クライアント）の起動

最後に、Vectorworks を起動してセットアップを確認します

①インストールした Vectorworks を起動する

スタートメニューのショートカットを使用（Windows）またはインストールした Vectorworks フォルダ内の Vectorworks 2026 アイコンをダブルクリック（Mac）して Vectorworks を起動します。

②ログイン設定を行う

Vectorworks 起動中にログイン設定ダイアログボックスが表示されます。

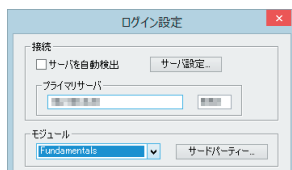
以下のポイントにご注意のうえ、ログインしてください。

○接続

「サーバーを自動検出」のチェックを外し、「プライマリサーバー」の項目に、STEP.2 で確認済みのサーバー用コンピューターの IP アドレスを入力します。

○モジュール

ご導入いただいている Vectorworks のモジュールを選択します。



③Vectorworks が起動

Vectorworks サインインダイアログが開いた場合は、Vectorworks アカウントまたは各連携アカウントでログインしてください。アカウントをお持ちでない場合は、アカウントを作成してください。

バージョンアップした場合は、初回起動時に移行マネージャが起動します。

必要に応じ、設定をしてください。

以下の場合は別途確認や設定が必要です。インストーラフォルダ内のネットワーク版セットアップマニュアル.pdfなどをあわせてご覧ください。

- ・クライアントの Vectorworks が起動に失敗する
→ネットワーク版セットアップマニュアル.pdf p50 の FAQ
- ・クライアントをネットワークから切り離してライセンスを持ち出したい場合
→ネットワーク版セットアップマニュアル.pdf p30、および Vectorworks ヘルプにて「持ち出し」で検索

©2026 Vectorworks, Inc.

Vectorworks、Renderworks、Braceworks と ConnectCAD は Vectorworks, Inc. の登録商標です。SmartCursor と VectorScript は Vectorworks, Inc. の商標です。Vision は Vectorworks, Inc. の製品です。すべての権利は Vectorworks, Inc. が保有しています。Windows は、米国 Microsoft Corporation の、米国、日本およびその他の国における登録商標または商標です。Mac、macOS は、米国およびその他の国で登録された Apple Inc. の商標です。その他記載されている会社名および商品名などは該当する各社の商標または登録商標です。製品の仕様、サービス内容等は予告なく変更することがあります。